



# LIV-FIX WC ELEMENTI



## CELOVITE SANITARNE REŠITVE

Podjetje Fluidmaster je svetovni dobavitelj celovitih sanitarnih rešitev, ki svoje izdelke prodaja pod blagovnimi znamkami Fluidmaster®, LIV®, SCHWAB® in WISA®.

Izjemen uspeh podjetja Fluidmaster temelji na našem vztrajnem osredotočanju na zadovoljstvo potrošnikov in inovacije na vseh področjih našega delovanja.

Prepričani smo, da je ta osredotočen in strateški pristop k globalni rasti najboljši način za razširitev naše prisotnosti na trgu ter za podporo našim proizvodnim, distribucijskim in poslovnim partnerjem po vsem svetu.

Z izvajanjem sinergij in z močnim ozadjem vseh podjetij družbe Fluidmaster Corporation danes ponujamo celoten spekter visokokakovostnih vgradnih in nadometnih splakovalnikov, pametne sanitarne rešitve, aktivirne tipke in brezkontaktne sisteme splakovanja, ogrodja za pisoarje, umivalnike in bideje, kanalete za tuš, izlivne ventile in sifone, sanitarno keramiko, WC deske, polnilne in odtočne ventile, priključne elemente ter številne rezervne dele in pribor za različne izdelke.

Vabimo Vas, da odkrijete svet inovativnih rešitev.



# CELOVITE SANITARNE REŠITVE



LIV-FIX WC elementi so odlična osnova sodobnih okolij ter popolna izbira za novogradnje ter prenovo kopalniških in sanitarnih prostorov. Pestra izbira elementov za različne namene omogoča raznolike prostorske postavitve za vaše čim večje udobje.



# LIV-FIX 7522 DWC PREMIUM



Enostavno nastavljiva in prilagodljiva stenska pritrditev



Izmenljiv kotni ventil - priključek za vodo 1/2"



Izlivni ventil izdelan iz izboljšanih materialov

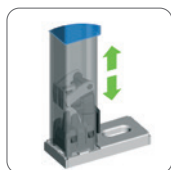


Tih polnilni ventil

- ISO 3822
- DVGW DW-6542CO0277



Dvojno obešalo - omogoča enostavnejšo fino montažo tipke



Talna pritrditev - noga z zavoro omogoča hitrejšo montažo



Izmenljivo ležišče izlivnega ventila



Večja togost posode - neobčutljiva na zunanje deformacije



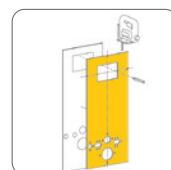
Možnost naknadnega priklopa vode za tuš wc



Možnost odvajanja neprijetnih vonjav



Pokrovčki omogočajo lažje pozicioniranje izvrtin v mavčnih ploščah



Priložena šablona za montažo

## Način vgradnje in lastnosti

- Vgradnja v montažne stene, vgradnja kot samostojni element za predstensko namestitvev pri suhomontažnih stenah, za univerzalno masivno vzdavo s stensko namestitvijo
- Nosilni WC element, površinsko zaščiten s prašnim lakiranjem, izdelan iz profilov 40 x 40 mm, s predmontiranim vgradnim splakovalnikom 7522
- Aktiviranje spredaj, start-stop splakovanje (6 L) ali dvojno splakovanje (3/6 L)
- Splakovalni volumen nastavljen (5/6/7 L, 3/4 L)
- Možnost priključitve vode na štirih pozicijah
- Popolnoma izoliran proti kondenzaciji

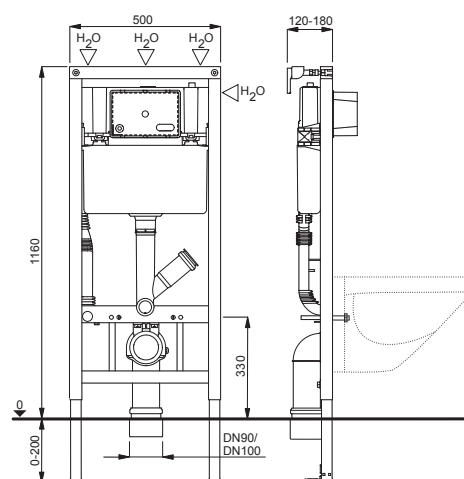
## Posebne lastnosti

- Po globini nastavljivo odtočno koleno (+/-20 mm)

## Izdelek vsebuje naslednje

- PE stensko odtočno koleno Ø 90 mm s tesnilom
- PE prehodni redukcijski kos Ø 90/110 mm s tesnilom
- Priloženi vsi deli za montažo in pritrditev izdelka

## Tehnična risba



EN 14055 - CL1 - 6 - NL I - VR I



# LIV-FIX WC 7522



Enostavno nastavljiva in prilagodljiva stenska pritrditev



Izmenljiv kotni ventil - priključek za vodo 1/2"



Izlivni ventil izdelan iz izboljšanih materialov



Tih polnilni ventil

- ISO 3822
- DVGW DW-6542CO0277



Dvojno obešalo - omogoča enostavnejšo fino montažo tipke



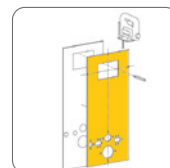
Izmenljivo ležišče izlivnega ventila



Večja togost posode - neobčutljiva na zunanje deformacije



Pokrovčki omogočajo lažje pozicioniranje izvrtin v mavčnih ploščah



Priložena šablona za montažo

## Način vgradnje in lastnosti

- Vgradnja v montažne stene, vgradnja kot samostojni element za predstensko namestitvev pri suhomontažnih stenah, za univerzalno masivno vzdavo s stensko namestitvijo
- Nosilni WC element, površinsko zaščiten s prašnim lakiranjem, izdelan iz profilov 40 × 40 mm, s predmontiranim vgradnim splakovalnikom 7522
- Aktiviranje spredaj, start-stop splakovanje (6 L) ali dvojno splakovanje (3/6 L)
- Splakovalni volumen nastavljen (5/6/7 L, 3/4 L)
- Možnost priključitve vode na štirih pozicijah
- Popolnoma izoliran proti kondenzaciji

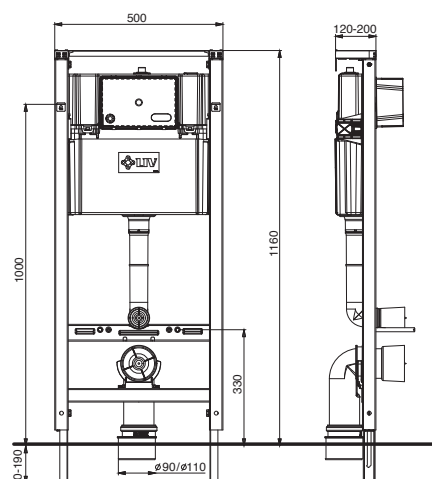
## Posebne lastnosti

- Po globini nastavljivo odtočno koleno (+/-20 mm)

## Izdelek vsebuje naslednje

- PE stensko odtočno koleno Ø 90 mm s tesnilom
- PE prehodni redukcijski kos Ø 90/110 mm s tesnilom
- Priloženi vsi deli za montažo in pritrditev izdelka

## Tehnična risba



# LIV-FIX WC 9052



Enostavno nastavljiva in prilagodljiva stenska pritrditev



Izmenljiv kotni ventil - priključek za vodo 1/2"



Tih polnilni ventil  
 • ISO 3822  
 • DVGW  
 DW-6542CO0277



Majhna vgradna globina



Možnost nadgradnje v pnevmatško proženje



Gumb za pnevmatško proženje



Pokrovčki omogočajo lažje pozicioniranje izvrtin v mavčnih ploščah

## Način vgradnje in lastnosti

- Vgradnja v montažne stene, vgradnja kot samostojni element za predstensko namestitev pri suhomontažnih stenah, za univerzalno masivno vzdavo s stensko namestitvijo
- Nosilni WC element, površinsko zaščiten s prašnim lakiranjem, izdelan iz profilov 40 x 40 mm, s predmontiranim vgradnim splakovalnikom 9052
- Aktiviranje spredaj, dvojno splakovanje (3/9 L)
- Splakovalni volumen nastavljen (7-9 L, 3-6 L)
- Priključitev vode – zgoraj sredina
- Popolnoma izoliran proti kondenzaciji

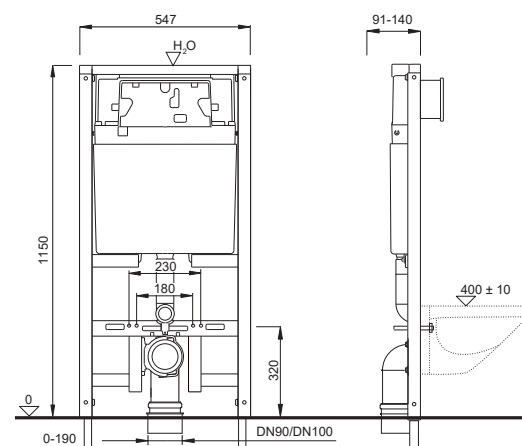
## Posebne lastnosti

- Po globini nastavljivo odtočno koleno (+/-20 mm)

## Izdelek vsebuje naslednje

- PE stensko odtočno koleno Ø 90 mm s tesnilom
- PE prehodni redukcijski kos Ø 90/110 mm s tesnilom
- Priloženi vsi deli za montažo in pritrditev izdelka

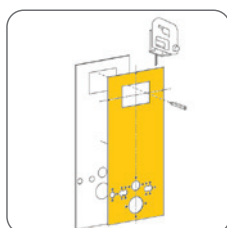
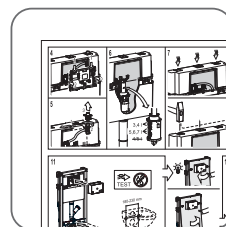
## Tehnična risba



# TABELA MENJAV

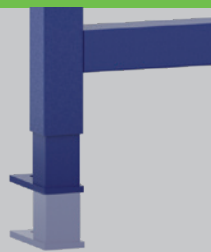
NOVI IZDELKI		UKINJENI IZDELKI		
LIV-FIX WC ELEMENT	NOV IDENT	LIV-FIX WC ELEMENT	STAR IDENT	SPREMEMBE
LIV-FIX WC 7522 DWC	674518	LIV-FIX WC 189 DWC PREMIUM	674520	<ul style="list-style-type: none"> <li>Izlivni ventil izdelan iz izboljšanih materialov in z novim mehanizmom za aktiviranje</li> <li>Prenovljena embalaža</li> </ul>
LIV-FIX WC 7522	674512	LIV-FIX WC 7512 STANDARD	628386	<ul style="list-style-type: none"> <li>Nova posoda splakovalnika</li> <li>Rumeno obarvani zaščitni pokrovi revizirne odprtine, splakovalne in odtočne cevi</li> <li>Izboljšana funkcionalnost pokrovov splakovalne in odtočne cevi</li> <li>Izlivni ventil izdelan iz izboljšanih materialov in z novim mehanizmom za aktiviranje</li> <li>Priložena šablona za montažo</li> <li>Prenovljena navodila</li> <li>Prenovljena embalaža</li> </ul>
LIV-FIX WC 9052	351870	LIV-FIX WC 9052	351870	<ul style="list-style-type: none"> <li>Rumeno obarvani zaščitni pokrovi revizirne odprtine, splakovalne in odtočne cevi</li> <li>Izboljšana funkcionalnost pokrovov splakovalne in odtočne cevi</li> <li>Prenovljena navodila</li> </ul>

## DETAJLI SPREMEMB





Element površinsko zaščiten s prašnim lakiranjem, izdelan iz profilov 40 x 40 mm



Prilagodljive oporne noge (0-190/200)



Predmontiran vgradni splakovalnik



Priloženi vsi deli, potrebni za montažo in pritrditev izdelka



Priložene navojne palice M8, M10 ali M12 (odvisno od izdelka)



Vsebuje plastični zaščitni pokrovček



A Fluidmaster Family Brand



Fluidmaster d.o.o.  
Industrijska cesta 2  
SI-6230 Postojna

T (05) 728 37 00  
F (05) 728 38 11

sanitary.liv@fluidmaster.com  
www.liv.si

671841 1022